

№	C.N.O.	部品名	QTY	材質	新図面	表面処理	備考
1	④	QB-32 SBR	1		○		
2		PH320 LEVER-SC	1	SS400		ニッケルメッキ	
3		GRA4L SHOE-LEVER	1	PA+CF30	○	外観染地(色:黒)	Reny C36
4	①	PH62 LEVER-SP	1	SWP-B		黒ニッケルメッキ	(PHD-62Q 使用部品)
5		M6 HEX-NUT	1	SS400		ニッケルメッキ	(2種/不具合がある場合は、3種に変更)
6		N2 6X13N	1	ABS/SS400		外観染地(色:黒)/ニッケルメッキ	N2 KNOB+6X13N INS (FHD-52Q使用部品)
7	①	6-20FLAT DW	1	SPCC		クロニッケルメッキ	(FHD-52Q使用部品)
8		148 HANDLE HD	1	PC		ナシ(色:黒)	(PH-248使用部品)
9		2.5X14SPPT	1	SK-5		クロニッケルメッキ	(PH-248使用部品)
10	④	FH43M HANDLE AL	1	ABS/A6061-T4	○	2 NEORABASAN N78100塗装/黒アルマイト	145 GRP+FH43M H-INST AL
11		FH43M CAMERA-PLTFM	1	ABS	○	1 外観染地(色:黒)	(FHD-52Q使用部品)
12		φ6.5X5.5 BUSH	1	SUS304		ナシ	(FHD-52Q使用部品)
13		14.5-20W0.5 SPCC	2	SPCC		ニッケルメッキ	(FHD-52Q使用部品)
14		FLS 12X12-3J	1	ABS/A5052S	○	2 外観染地(色:黒)/黒アルマイト	FLS KNOB+12X12-3J INST
15		MLS 8X30	1	ABS/SS400	○	2 外観染地(色:黒)/ニッケルメッキ	MLS KNOB+8X30 INST
16		FH43M T-SHAFT SOR	1	A5052S	○	1 黒アルマイト	
17		FH43M HANDLE-CV	1	ABS	○	1 外観染地(色:黒)	
18		FH43M PAN-COVER	1	ABS	○	1 外観染地(色:黒)	
19		M8 HEX-NUT	1	SS400		ニッケルメッキ	(2種/不具合がある場合は、3種に変更)
20	②	FH43M TILT-ROTER	1	POM	○	1 ナシ(色:黒)	
21		FH43M PAN-ROTER	1	POM	○	1 ナシ(色:黒)	
22		FH43M PAN-SHAFT	1	SS400	○	1 ニッケルメッキ	
23	②	FH43M TILT-SHAFT 2	1	A6063-T5	○	1 黒アルマイト	
24		FH43M NIBAN	1	ABS	○	1 外観染地(色:黒)	
25		FH43M NIBAN-COVER	2	ABS	○	1 外観染地(色:黒)	
26		ST3.5 TAPPING SCREW	2	SS400		ニッケルメッキ	底製品 L=9.5 (FHD-52Q使用部品)
27		FH43M SPINDLE	1	ABS/SS400	○	2 外観染地(色:黒)/ニッケルメッキ	FH43M SPINDLE+FH43M SPINDLE INST
28		GRA4L STANDBY-PLATE	1	POM+GF25K	○	1 ナシ(色:黒)	DURACON GH-25
29		FH52 STANDBY-SP	1	SWP-A		ニッケルメッキ	(FHD-52Q使用部品)
30		PH62 STANDBY-PIN	1	POM+GF25K		ナシ(色:黒)	DURACON GH-25 (PHD-62Q 使用部品)
31		AS	2				スラストノードペアリリング (FHD-62Q使用部品)
32		AXK1226	1				スラストノードペアリリング (FHD-62Q使用部品)
33	⑤	FH52N-COVERCAPBLUE	2	ABS	■	外観染地(色:黒)	色変更参照の事
34		FH43M SP-ADP 1/4	1	A6N01-T6	○	1 黒アルマイト	
35	②③	FH43M TILT-ROTER 2	1	POM	○	1 ナシ(色:黒)	

変更履歴	
①	2013/4/13: <部品訂正> NO.4(FH62 LEVER-SP→PH62 LEVER-SP)/NO.7(G-18FLAT DW→6-20FLAT DW)
②	2013/7/4: <部品変更> NO.23(FH43M TILT-SHAFT→FH43M TILT-SHAFT 2)/ <部品追加> NO.35(FH43M TILT-ROTER 2)
③	2013/7/8: <数量訂正> NO.35(2→1)
④	2013/9/3: <部品変更> NO.1(QB-32→QB-32 SBR)/NO.10(FH43M HANDLE→FH43M HANDLE AL)
⑤	2013/9/3: <部品変更> NO.33(FH52N-COVERCAPRED→FH52N-COVERCAPBLUE)

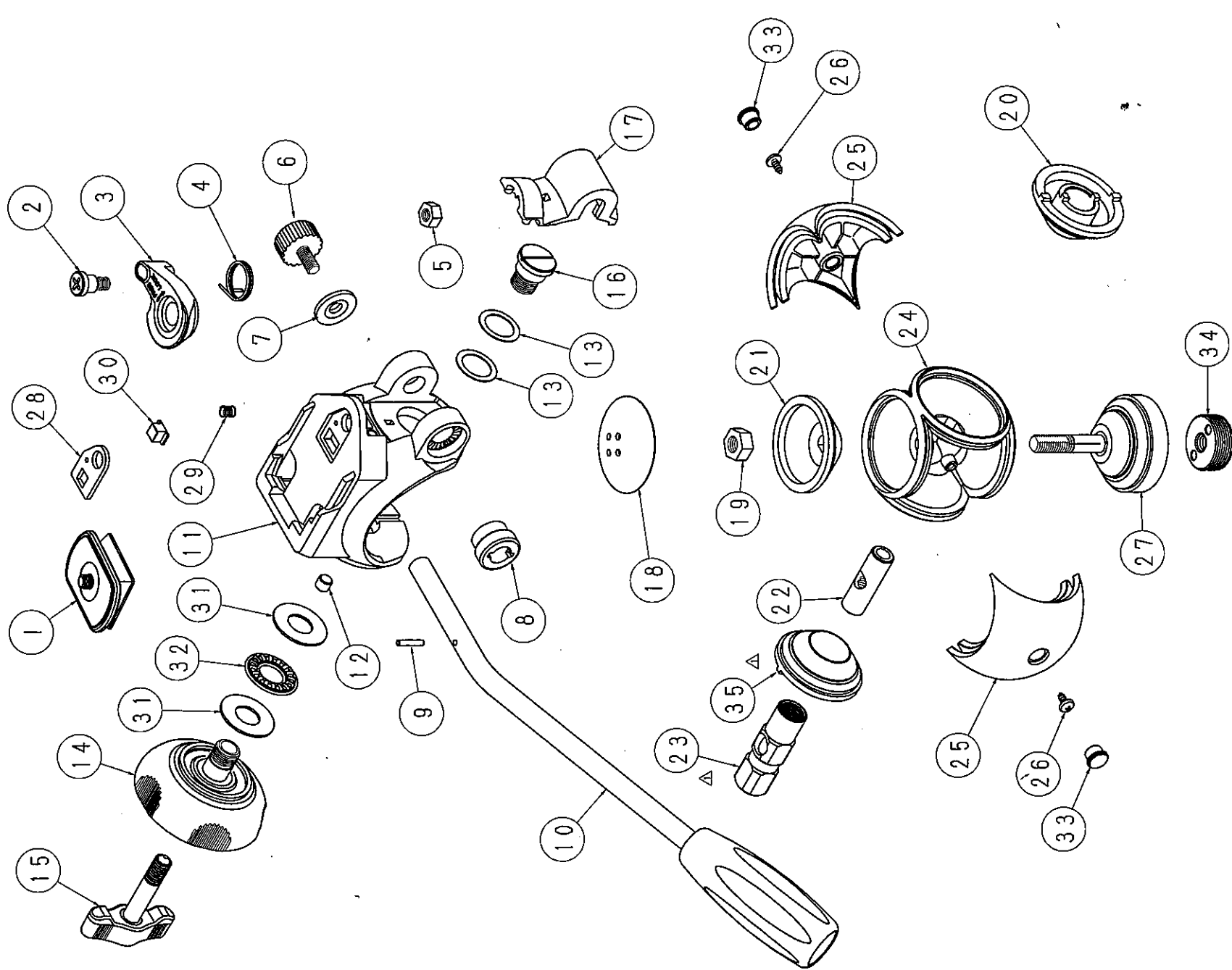
確認	確認	確認	作成
	ベルボン 13.9.13 塩崎		ベルボン 13.9.13 石井

※部品、副資材には環境管理物質を使用してはならない。  
※再生樹脂・被覆緑材(マグネットワイヤーを除く)はソニーのグリーンパートナー認定取引先から調達する事。

開発用図面

展開図

FHD-43M (EX-447 VIDEO)



名称	用途	規格	数量	設計	承認	製図	検査	材料
FHD-43M								ベルボン株式会社
部品名	FH43M TILT-ROTER+FH43M TILT-ROTER 2							
部品変更	FH43M TILT-SHAFT→FH43M TILT-SHAFT 2							
図番	7/4							
図日	2013/4/5							

※部品、副資材には環境管理物質を使用してはならない。  
※再生樹脂・被覆緑材(マグネットワイヤーを除く)はソニーのグリーンパートナー認定取引先から調達する事。