

Sherpa E4300D 部品一覧表

2013.6.7

量産図面

No.	C.No.	部品名	QTY	材質	新図面	表面処理	備考
1		SP4 BODY	1	ADC-12	2	防錆処理+塗装(指定色)	指定色
2		SP4 SLEEVE	1	POM	1	なし 色:黒	
3		SP4 BODY RBR	1	SBR	1	なし 色:黒	硬度60° ±5°
4		U1/4x20 CAP B	1	SS400	1	黒ニッケルメッキ	U1/4x20六角穴付ボルト
5		HEAD SC 40-M19	1	A5052	1	黒アルマイト(AA6)	
6		SP4E C-END	1	ABS	○	なし 色:黒	
7		Φ21CP BL410H	1	A6063TD-T6	○	黒アルマイト(AA6)	切断長: 410
8		EX6x25A	1	PS/SS400	3	色:黒/クロニッケルメッキ	EX KNOB+6x25A INST
9		SP4 LEG-SHAFT BOLT	3	SS400	1	黒ニッケルメッキ	
10		8.2-15FW5	3	SPOC		黒ニッケルメッキ	
11		SPAK-8	3	SWRH		ニッケルメッキ	
12		SP5 8 HEX NUT	3	SS400	1	黒ニッケルメッキ	
13		8.2-21.8FW10	6	SPOC	1	ニッケルメッキ	
14		RN4ESN-3	3		○		
15							
16							
17							
18							
19							

変更履歴

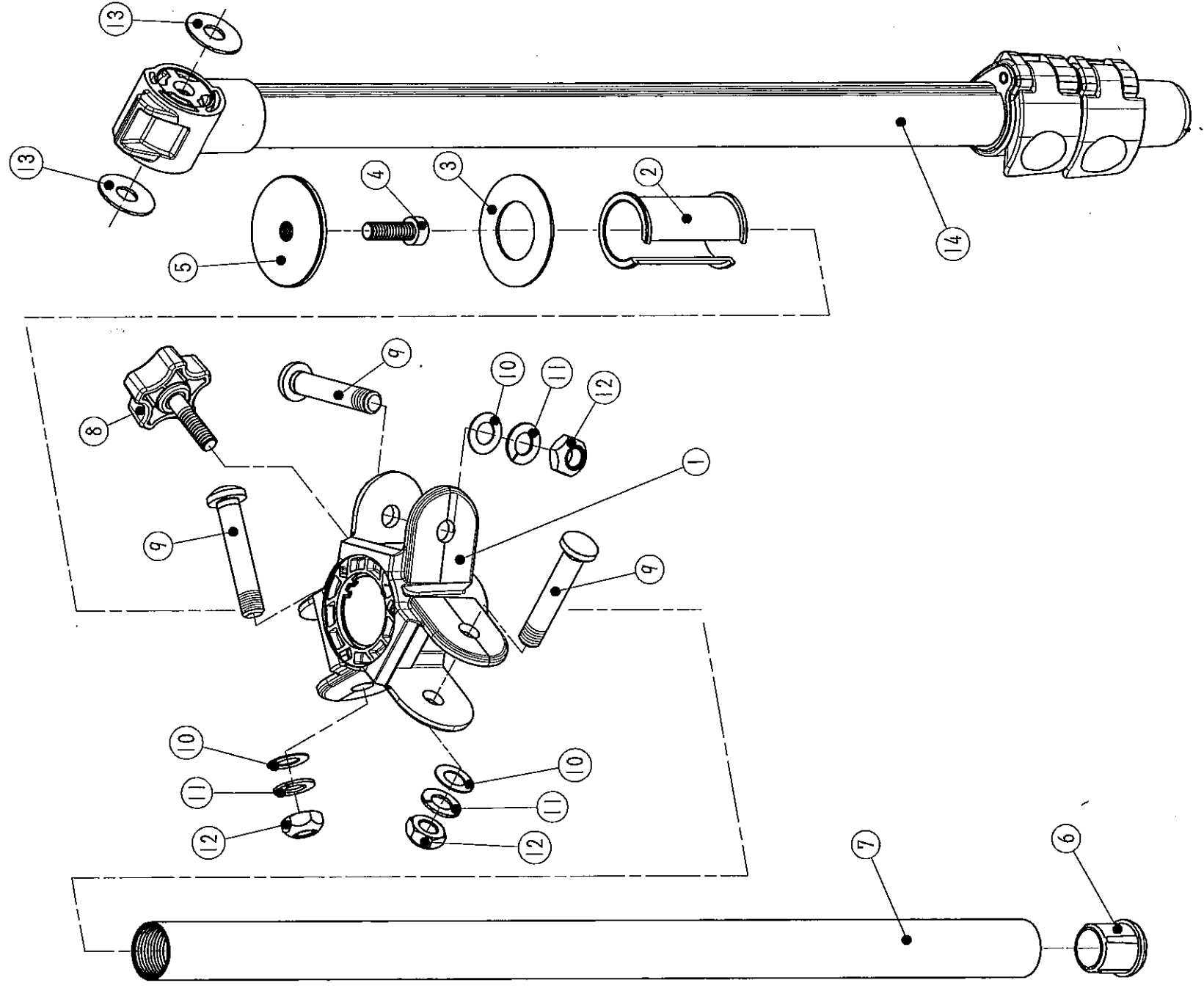
①				
②				
③				
④				

確認	確認	確認	作成
	ベルボン 13.6.7 塩崎		ベルボン 13.6.07 築地原

Sherpa E4300

展開図

量産図面



図面	名称	確認	設計	製図	校図
2013/6/7 <td>Sherpa E4300D 【分解図】 <td></td> <td>築地原</td> <td>築地原</td> <td>塩崎</td> </td>	Sherpa E4300D 【分解図】 <td></td> <td>築地原</td> <td>築地原</td> <td>塩崎</td>		築地原	築地原	塩崎
2	適				
3	用				
4					

ベルボン株式会社

この商品には環境管理物質を含む材料を使用してはならない。
 ・再生樹脂・被覆線材(マグネットワイヤーを除く)はソニーのグリーンパートナー認定取引先から調達すること。
 ・再生樹脂

部品・副資材には、環境管理物質を使用してはならない。
 「再生樹脂・被覆線材(マグネットワイヤーを除く)はソニーのグリーンパートナー認定取引先から調達すること」。