

Sherpa E6300D 部品一覧表

2013.6.7

量産図面

No.	C.No.	部品名	QTY	材質	新図面	表面処理	備考
1		SP6 BODY	1	ADC-12	2	防錆処理+塗装(指定色)	指定色
2		SP6 SLEEVE	1	POM	1	なし 色:黒	
3		SP6 BODY RBR	1	SBR	1	なし 色:黒	硬度80° ±5°
4		U1/4x20 CAP B	1	SS400	1	黒ニッケルメッキ	U1/4x20六角穴付ボルト
5		HEAD SC 50-M26	1	A5052	1	黒アルマイト(AA6)	
6		SP6E C-END	1	ABS	○ 1	なし 色:黒	
7		Φ28CP BL455H	1	A6063TD-T6	○ 1	黒アルマイト(AA6)	切断長: 455
8		CM 8x28	1	PA+GF30/SS400	3	色:黒/黒ニッケルメッキ	CM KNOB:8x28 INST
9		SP6 LEG-SHAFT BOLT	3	SS400	1	黒ニッケルメッキ	
10		8.2-15FW5	3	SPCC		黒ニッケルメッキ	
11		SPAK-8	3	SWRH		ニッケルメッキ	
12		SP5 8 HEX NUT	3	SS400	1	黒ニッケルメッキ	
13		8.2-21.8FW10	6	SPCC	1	ニッケルメッキ	
14		RN6ESN-3	3		○ 1		
15							
16							
17							
18							
19							

変更履歴

①				
②				
③				
④				

確認	確認	確認	作成

展開図

Sherpa E6300

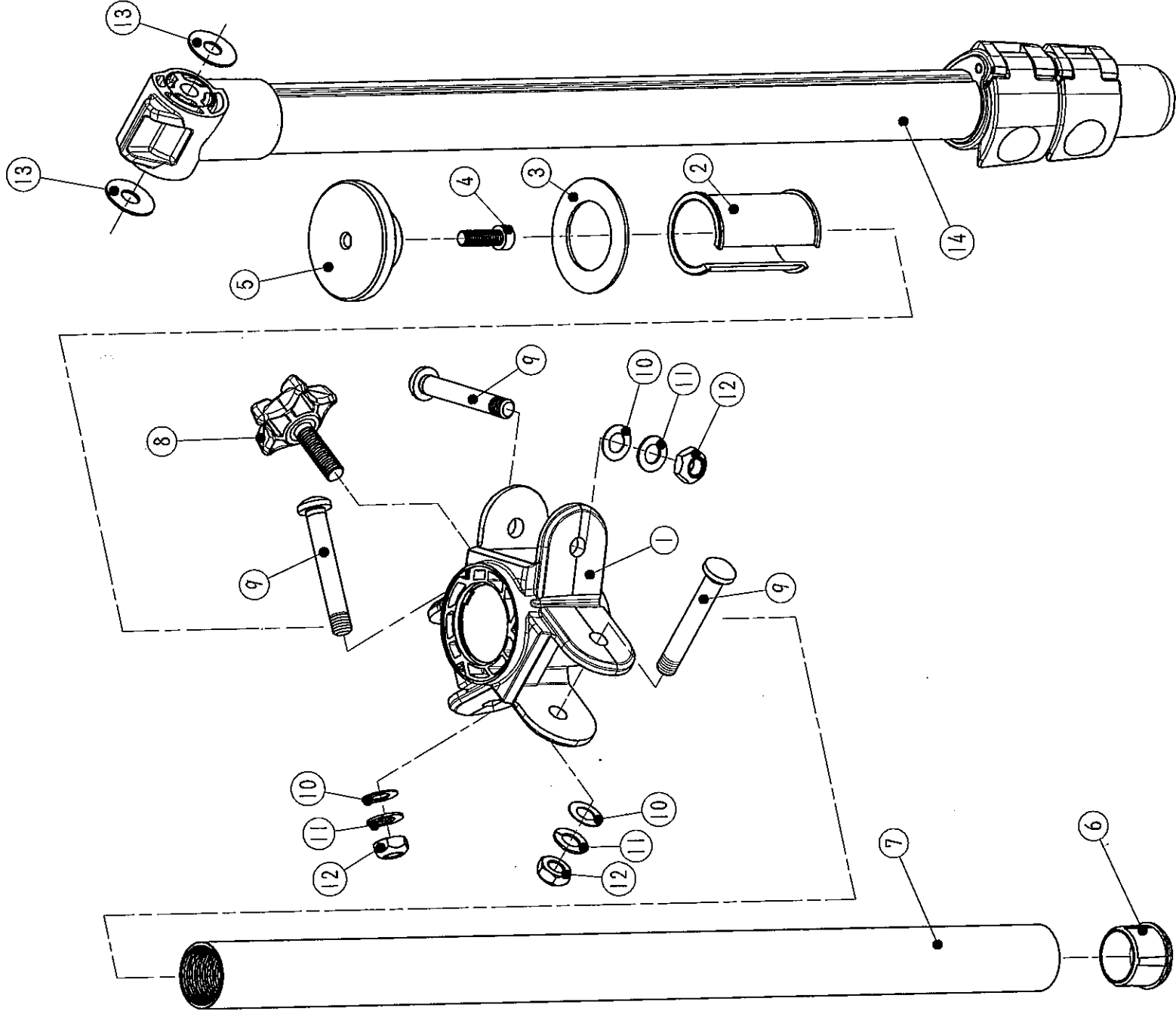


図	面	経	歴	2013/6/7	完	図	2
名称: Sherpa E6300D 【分解図】 確認: 確認 設計: 設計 製図: 製図 検図: 検図 築地原 築地原 ベルボン株式会社 この部品には環境管理物質を含む材料を使用してはならない。 ・再生樹脂・被覆線材(マグネットワイヤーを除く)はソニーのグリーンパートナー認定取引先から調達する							

部品・副資材には、環境管理物質を使用してはならない。
 「再生樹脂・被覆線材(マグネットワイヤーを除く)はソニーのグリーンパートナー認定取引先から調達すること」。